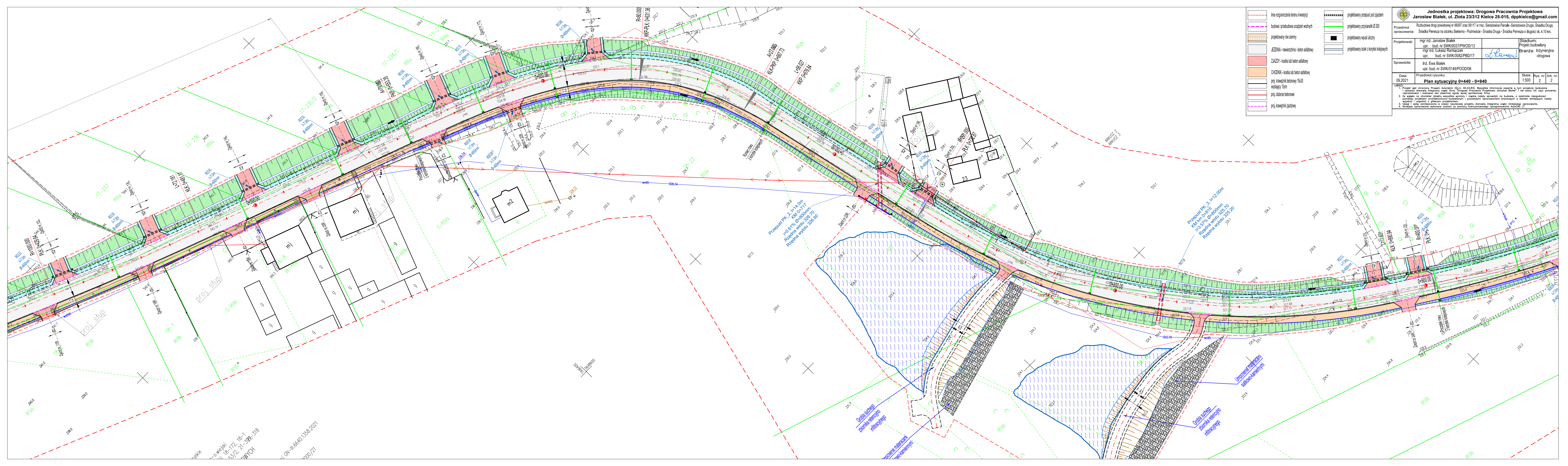


Jednostka projektowa: Drogowa Pracownia Projektowa Jarosław Białek, ul. Złota 23/312 Kielce 25-015, dppkielce@gmail.com

Przedmiot opracowania: Rozbudowa drogi powiatowej nr 0609T oraz 0611T w msc. Sieradowice Parcele-Sieradowice Drugie, Śniadka Druga, Śniadka Pierwsza na odcinku Siatekno - Podmieście - Śniadka Druga - Śniadka Pierwsza o długości ok. 4,10 km.

Projektowali:	mgr inż. Jarosław Białek upr. bud. nr SWK/0037/PWOD/13 mgr inż. Lukasz Ramiączek upr. bud. nr SWK/0082/PBD/17	Stadium: Projekt budowlany Branża: Inżynieria drogowa
Sprawdziła:	Inż. Ewa Białek upr. bud. nr SWK/0149/POOD/06	
Data: 09.2021	Przedmiot rysunku: Plan sytuacyjny 0+440 - 0+940	Skala: rys. nr: Ark. nr: 1:500 2 2

UWAGI:
 1. Projekt jest ochronny. Prosimy o uwzględnienie w tym projekcie (zakresie i opisie) stowarzyszenia z siedzibą w Kielcach, ul. Złota 23/312, w celu uzyskania zgody na realizację inwestycji.
 2. Za zgodą na realizację inwestycji, w tym projekcie, należy uwzględnić wszystkie uwagi i zastrzeżenia, a także niezaplanowane zmiany projektu, które mogą wynikać z potrzeb inwestora i pozostałych opracowań branżowych i stowarzyszenia, w tym z uwzględnieniem uwag z głównym projektem.
 3. Uwagi i opisy zamieszczone w treści rysunku projektu stowarzyszenia, integralnie części niniejszego opracowania.
 4. Niniejsze opracowanie wykonano zgodnie z normami branżowymi i ogólnymi wytycznymi.



Wielki
18-172, 18-1
53/2, 21-529-318
WYCH
18-172, 18-1
53/2, 21-529-318
WYCH
18-172, 18-1
53/2, 21-529-318
WYCH